



PROJET DE SUPERMARCHÉ LIDL – LOMME QUARTIER DU MARAIS



Présentation

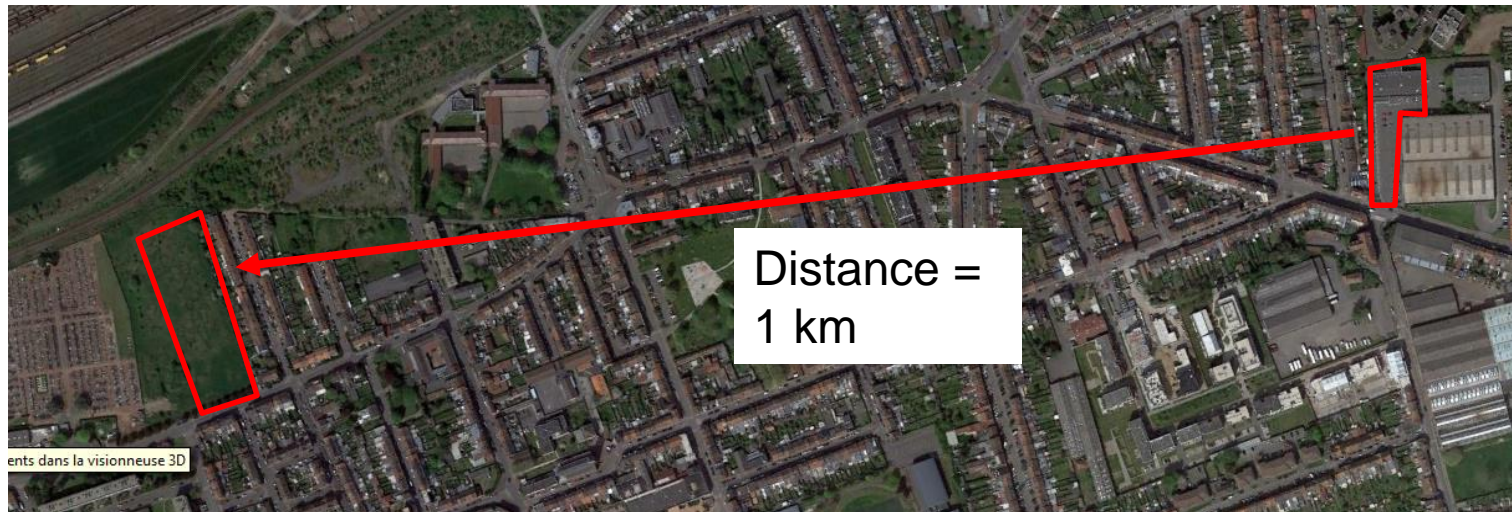
Le projet vise à transférer le supermarché Lidl situé rue Anatole France. Nous souhaitons proposer le dernier concept de supermarché Lidl sur le quartier du Marais. Notre supermarché actuel situé rue Anatole France ne permet pas de développer notre concept. L'emprise foncière est insuffisante, le parking manque de place la surface de vente ne nous permet pas de proposer l'ensemble de notre gamme.



Présentation de notre projet

L'équipe du projet :

- Etienne Coulier, Responsable Immobilier
- Thomas Damay, Responsable Développement Immobilier
- Marc Gougelet, Responsable de Programmes
- Patrice Buisine, Architecte agence Atlante
- Pierre Yves Daveloose, Paysagiste agence Canopée



plans du nouveau projet



En chiffres

	Magasin actuel	Projet	
Terrain	5 997 m ²	10 498 m ²	+ 4 501 m ²
Espace vert	150 m ²	3 503 m ² (hors pavés drainants et toiture végétalisée)	+ 3 353 m ²
Surface de vente	772 m ²	1 421 m ²	+ 649 m ²
Parking voitures	125 places (partagées)	130 places	+ 5 places
Parking vélos	7	20	+ 13 places

Innovations apportées :

- Toiture végétalisée
- Panneaux photovoltaïques
- Borne de recharge pour véhicules électriques
- Places de parking infiltrantes



Vue aérienne projetée



Vue aérienne projetée



Une façade travaillée



Ensemble
du
périmètre
paysagé

Enduit
teinte
verte

Façade du
quai de
livraison
végétalisée

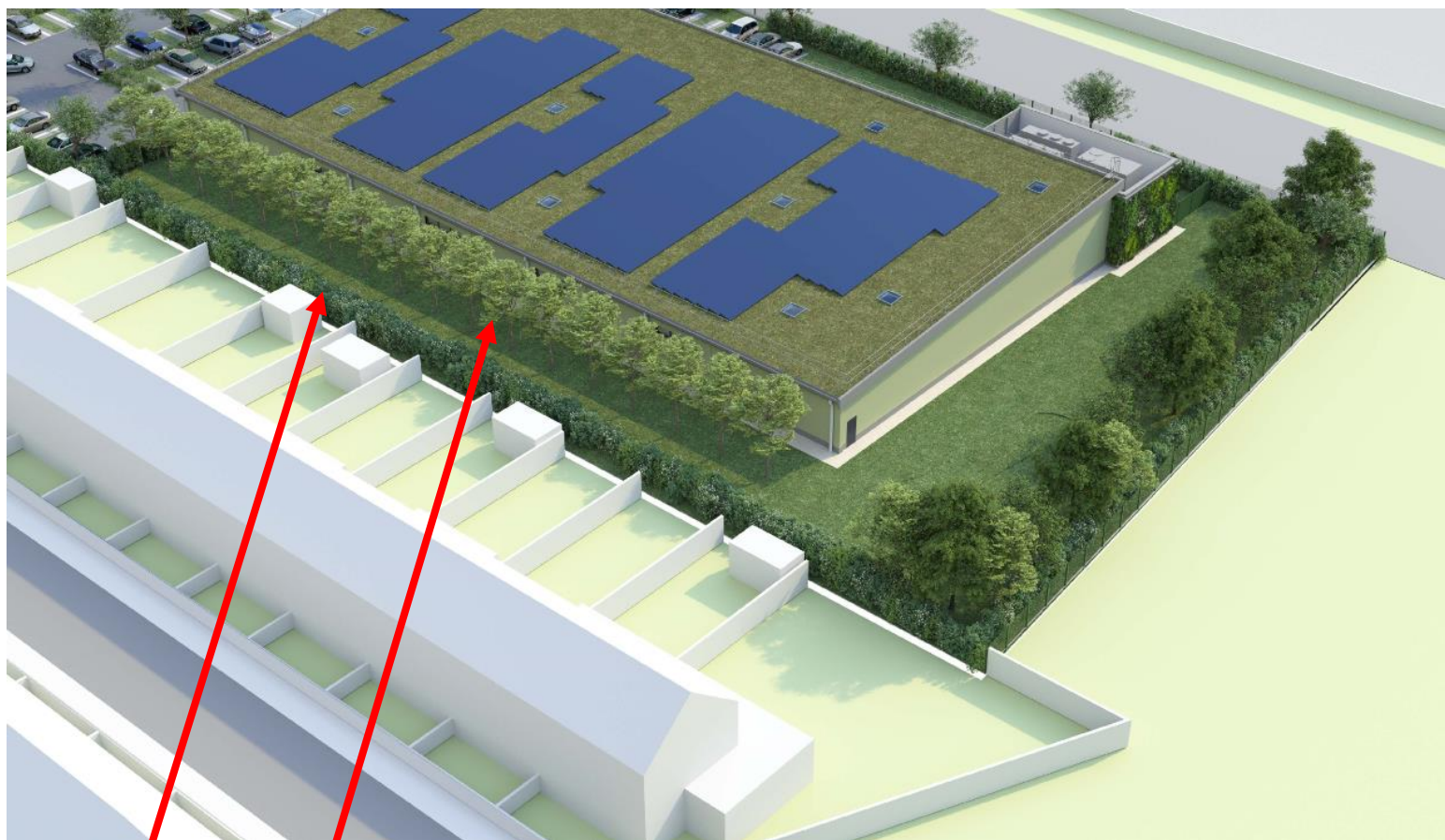
Toiture
végétalisée

Façade
latérale en
briques

Façade
avant
vitrée



Travail sur les limites de propriété

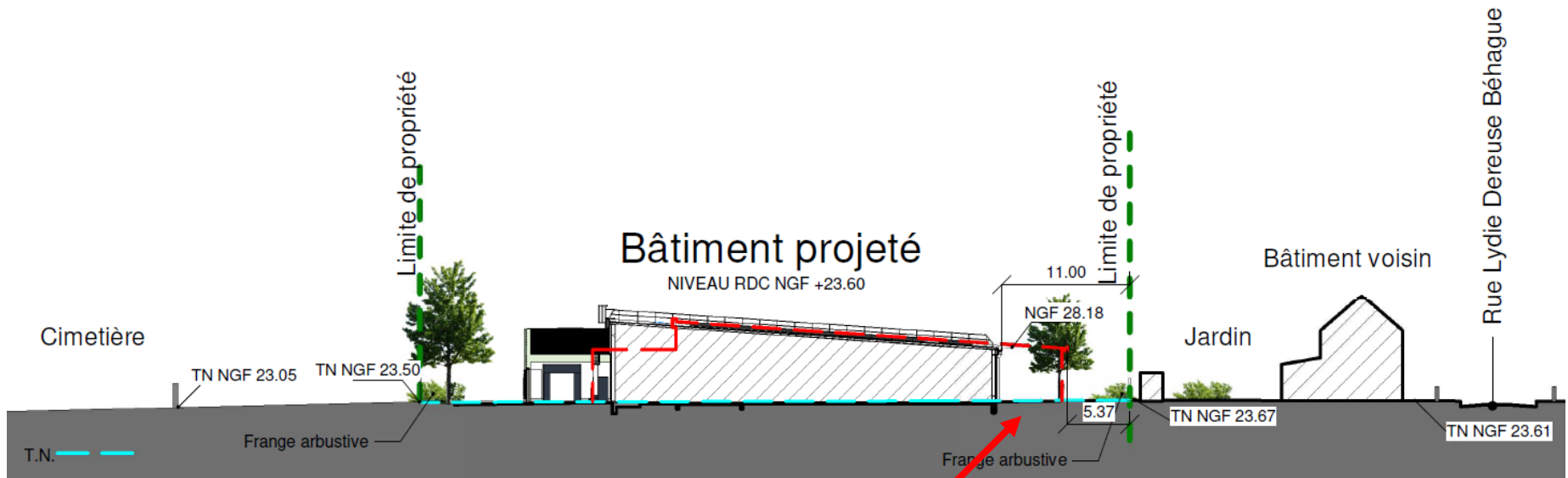


Mur
mitoyen

Alignement
d'arbres



Eloignement du bâtiment



Le bâtiment projeté est éloigné de 11 mètres par rapport à la limite de propriété – hauteur bâtiment 4,51 m



Vues piétonnes



Vues piétonnes



Calendrier prévisionnel

- Juin 2019, dépôt du permis de construire
- Décembre 2019, obtention des autorisations
- Mars 2020, démarrage des travaux
- Juillet 2020, ouverture du supermarché

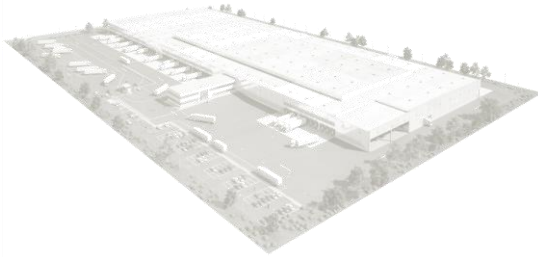






Salle de repos du personnel





*Merci,
pour votre attention*

