



PLACE DU MARCHÉ
AUJOURD'HUI ...ET DEMAIN ?

UN FUTUR
PARC
À IMAGINER **AVEC VOUS**

Ville de
Lomme  

CONSULTATIONS CITOYENNES
SEPT. > DÉC. 2020

Annexes

4a. Restitution de l'atelier #2

L'atelier s'est déroulé le 24 novembre via une visioconférence. 30 personnes d'âge varié ont participé.

Tout d'abord, les résultats du questionnaire (ci-après) ont été présentés.

Ensuite, les participants ont été séparés en 3 groupes et ont travaillé sur un plan vierge de la place du marché. A disposition, des pictogrammes, des images/illustrations qu'on pouvait placer sur le plan, associé à des codes couleurs par type d'espaces / usages. Les participants pouvaient aussi donner des idées via des post-its virtuels.

Ci-après les 3 plans pensés par les 3 groupes (ces plans sont « bruts » c'est-à-dire qu'ils n'ont pas été retouchés après l'atelier).

Pour mieux comprendre les plans, voici les légendes des couleurs utilisées durant l'atelier :

Espace de détente

Espace récréatif

Espace biodiversité
et jardiné

Espace paysager et
nature

Espace sportif

Animations, évènements,
pratiques artistiques

Cheminement,
signalétique

Groupe 3



4b. Restitution du questionnaire

L'atelier #1 qui s'est tenu le 12 octobre a réuni 40 personnes, réparties en 4 groupes de travail. Chaque groupe a sélectionné :

- des ambiances qu'il souhaitait (et ne souhaitait surtout pas!) pour le futur parc
- des usages, des types de mobilier...

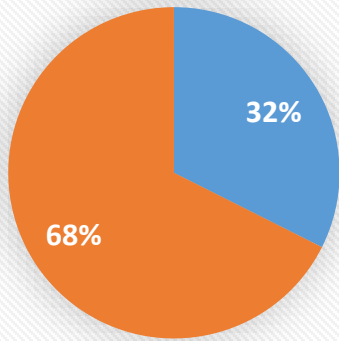
En croisant les différents choix des groupes, des envies générales ressortaient autour d'ambiance, vocations souhaitées, mobilier (naturel), usages... Mais comme il faut faire des choix, il vous a été proposé de répondre à un questionnaire pour affiner les envies. Vous avez été 146 personnes à répondre!



146 participant.e.s

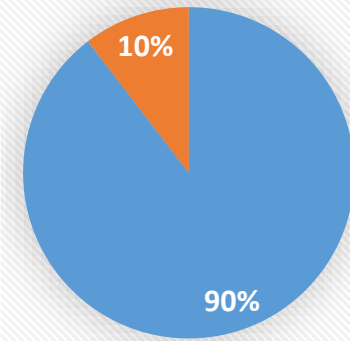
Vous êtes

- homme
- femme



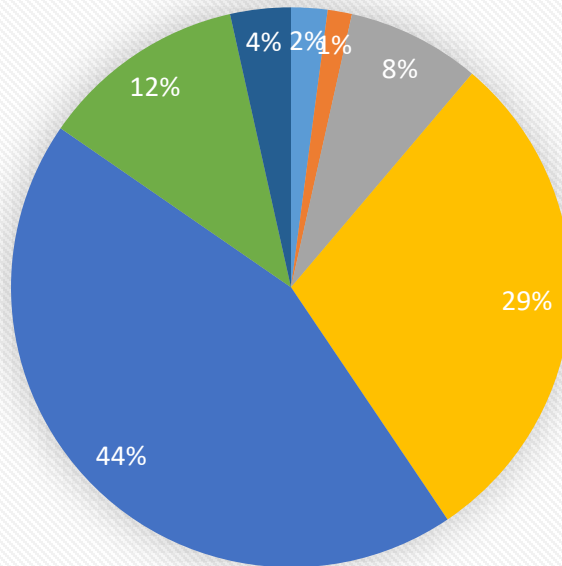
Vous...

- habitez Lomme
- travaillez à Lomme



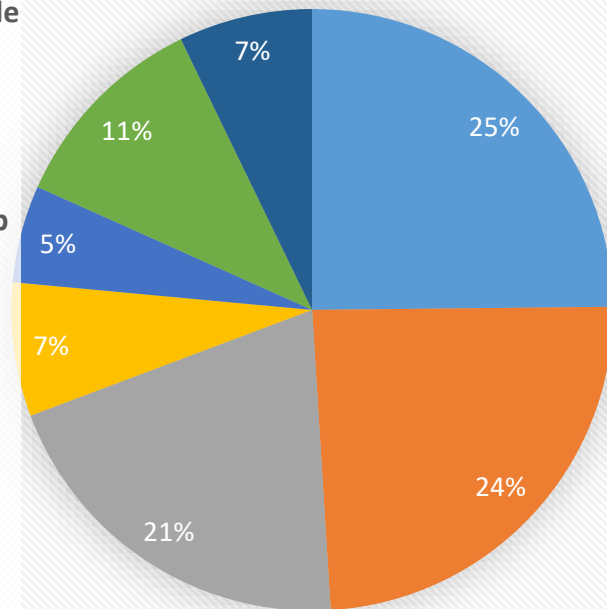
Vous avez

- < 15 ans
- 15 à 18 ans
- 18 à 26 ans
- 26 à 35ans
- 35 à 55 ans
- 55 à 70ans
- > 70ans



Vous habitez

- en proximité directe de la place du marché
- quartier Marais
- quartier Mont-à-Camp
- quartier Bourg
- quartier Mitterrie
- quartier Délivrance
- N'habite pas Lomme



Quels seraient la vocation et les objectifs du futur parc ?

#1 Être un lieu qui favorise la santé et le bien-être de ses usagers

#2 Être une réserve écologique au centre de la ville

#3 Être un parc de proximité

#4 Être un parc où je vais pour mon épanouissement personnel

#5 Être un lieu de rencontres / de vie du quartier

#6 Être un parc qui rassemble et qui fédère les Lommois(es)

#7 Être un parc avec une identité forte et unique, au sein de la Métropole, reconnaissable du premier coup d'œil

Quels usages imaginez-vous pour le futur parc ?

#1 Usages de détente / convivialité (se reposer, s'asseoir, pique-niquer...)

#2 Usages récréatifs / de loisirs (jeux) pour les 0-5ans

#3 Usages pédagogiques (autour de la biodiversité, de l'environnement, panneaux sensibilisation...)

#4 Usages productifs (jardin, potager, compostage...)

#5 Usages récréatifs / de loisirs (jeux) pour les 5-12ans

#6 Usages sportifs (pour tous)

#7 Usages artistiques et culturels (événements artistiques, œuvres éphémères...)

#8 Usages festifs (animation...)

#9 Promener son chien

L'espace n'étant pas extensible, à quels usages et/ou mobilier doit-on donner le plus de place ?

1



#1 Se détendre seul(e) ou en groupe

2



#2 Des installations pour la biodiversité

3



#3 Des espaces pour jouer (petits modules, en bois...)

4



#4 Du mobilier modulable, multi-usages (manger, jouer, faire la sieste...)

5



#5 Des animations, des événements (guinguette ponctuelle, cabanons partagés...)

6



#6 Faire du sport (petits modules intégrés - pour différents âges)



7



#7 Faire du sport de manière autonome (sans modules spécifiques)



8



#8 Manger, pique-niquer



9



#9 Des jardins / potagers partagés



10



#10 Lire, recevoir et donner des livres



Quelles sont vos ambiances préférées pour le futur parc ?



#1 Forêt urbaine, jardin boisé (ilôt de fraîcheur)



#2 jardin ornemental, naturel, artistique (on s'y pose, on se balade...)



#3 jardin ornemental et pédagogique





#4 jardin aménagé avec des usages récréatifs, sportifs, détente



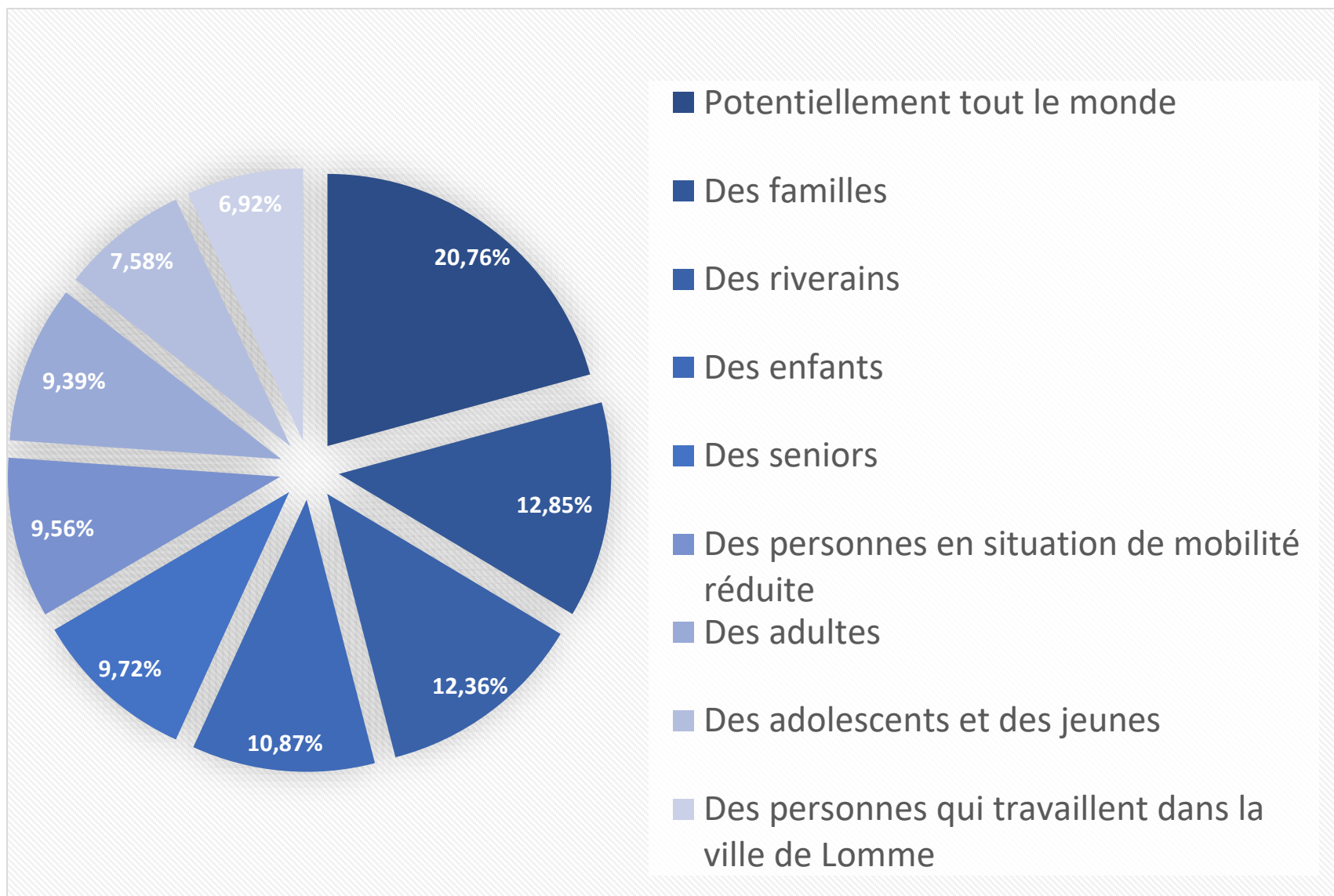
#5 jardin cultivable



#6 prairie fleurie, jardin naturel sans ou avec peu d'aménagement

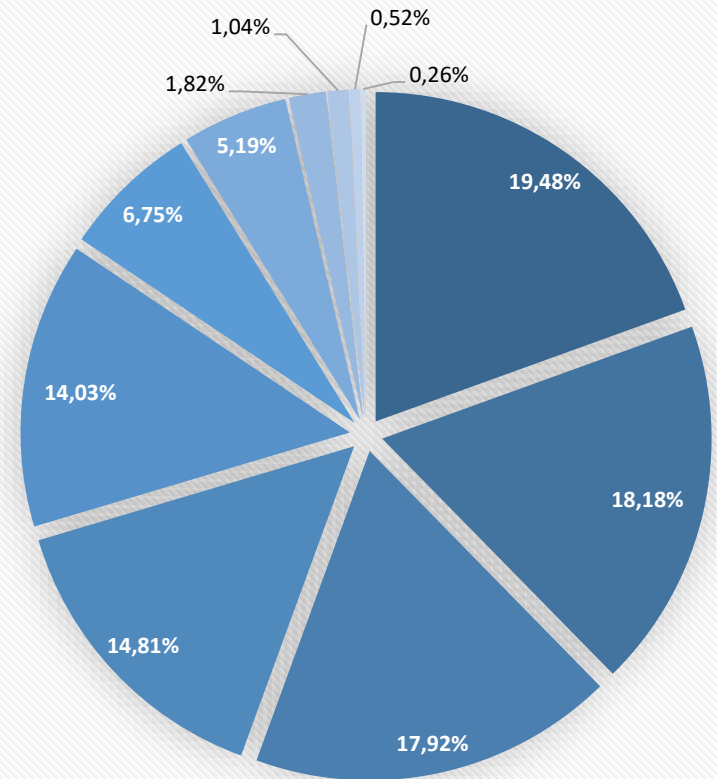


Qui pourra-t-on retrouver dans le futur parc ?

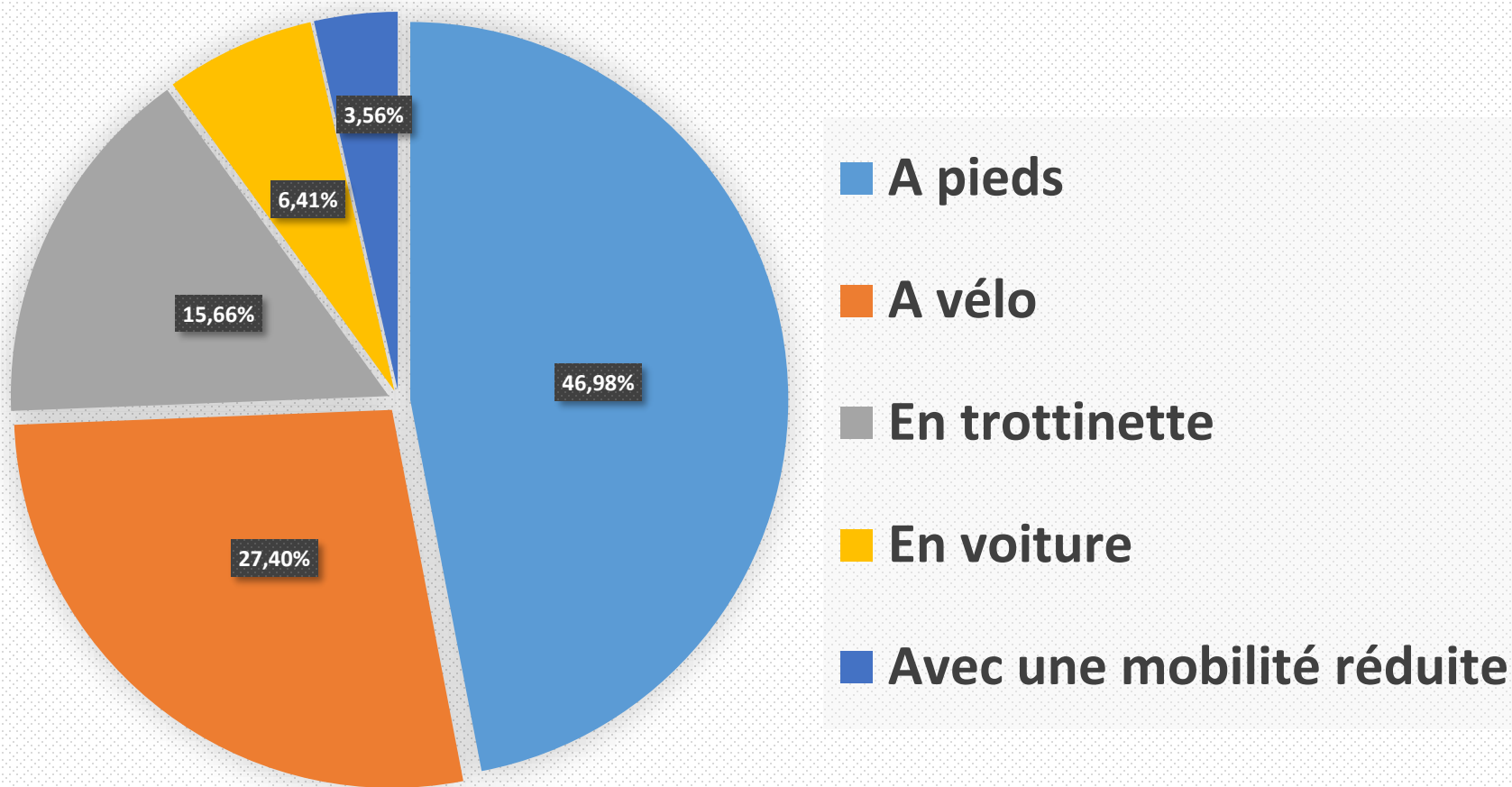


Comment voyez-vous l'aménagement du futur parc ?

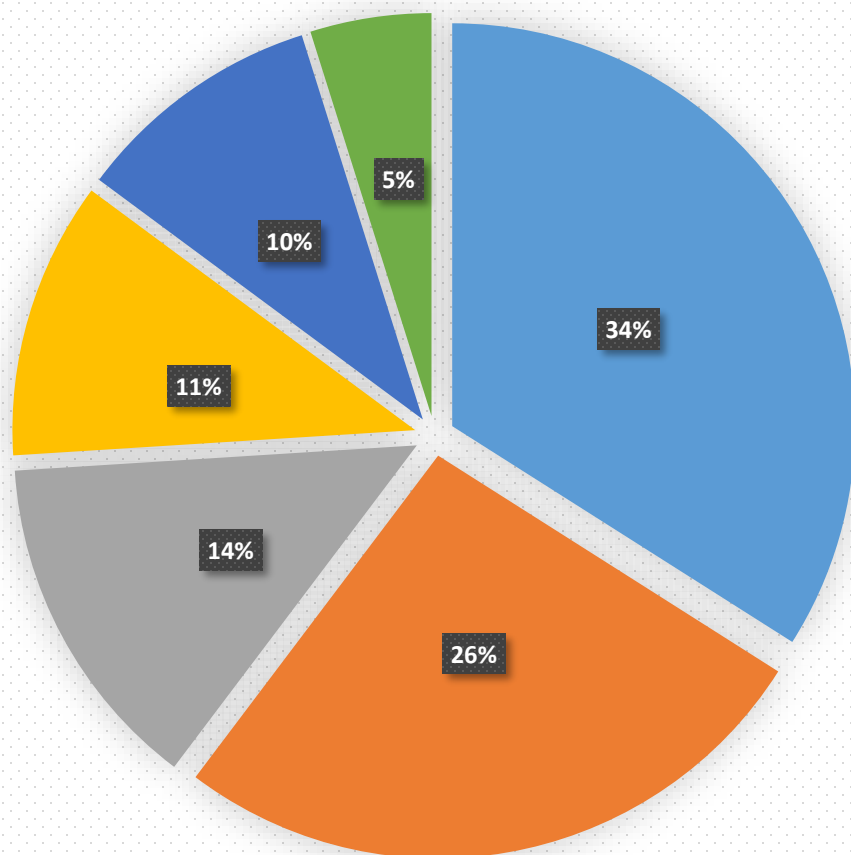
- Des zones délimitées par type d'usage
- Des espaces délimités par la végétation
- Différents volumes et reliefs (variations topologiques)
- Des cheminements en courbe
- Une forêt centrale d'où part différents chemins et aménagements
- Un espace complètement végétalisé, à l'état sauvage
- Des usages bruyants au centre et des usages calmes aux extrémités
- Un espace complètement plat où tout est au même niveau
- Autre
- Des cheminements droits
- Un chemin central



Comment viendrez-vous dans ce futur parc ?



Quand viendrez-vous dans le futur parc ?



- Le week-end (venir le matin ou l'après-midi)
- En fin d'après-midi (après l'école ou le travail)
- Pour le traverser
- En soirée
- Le midi (temps de la pause déjeuner)
- Autre

4c. Nuage de mot issu de la réunion de lancement

La réunion de lancement a eu lieu le 29 septembre.

A cette occasion vous nous aviez donné des idées. Idées représentées ci-après par des nuages de mots.

L'ensemble de la concertation a tiré le fil de ces envies...

