



LOMME Délivrance



Réunion publique du 22 février 2024



ORDRE DU JOUR

Présentation des intervenants

Présentation du site

Enjeux

Programme prévisionnel des travaux

Les coûts et financements

Incidence de cette opération sur les charges

Planning prévisionnel de l'opération

Accompagnement locataires

Echanges

Les représentants de la Ville :

- Monsieur CAREMELLE : Maire de Lomme

Les représentants de Partenord Habitat :

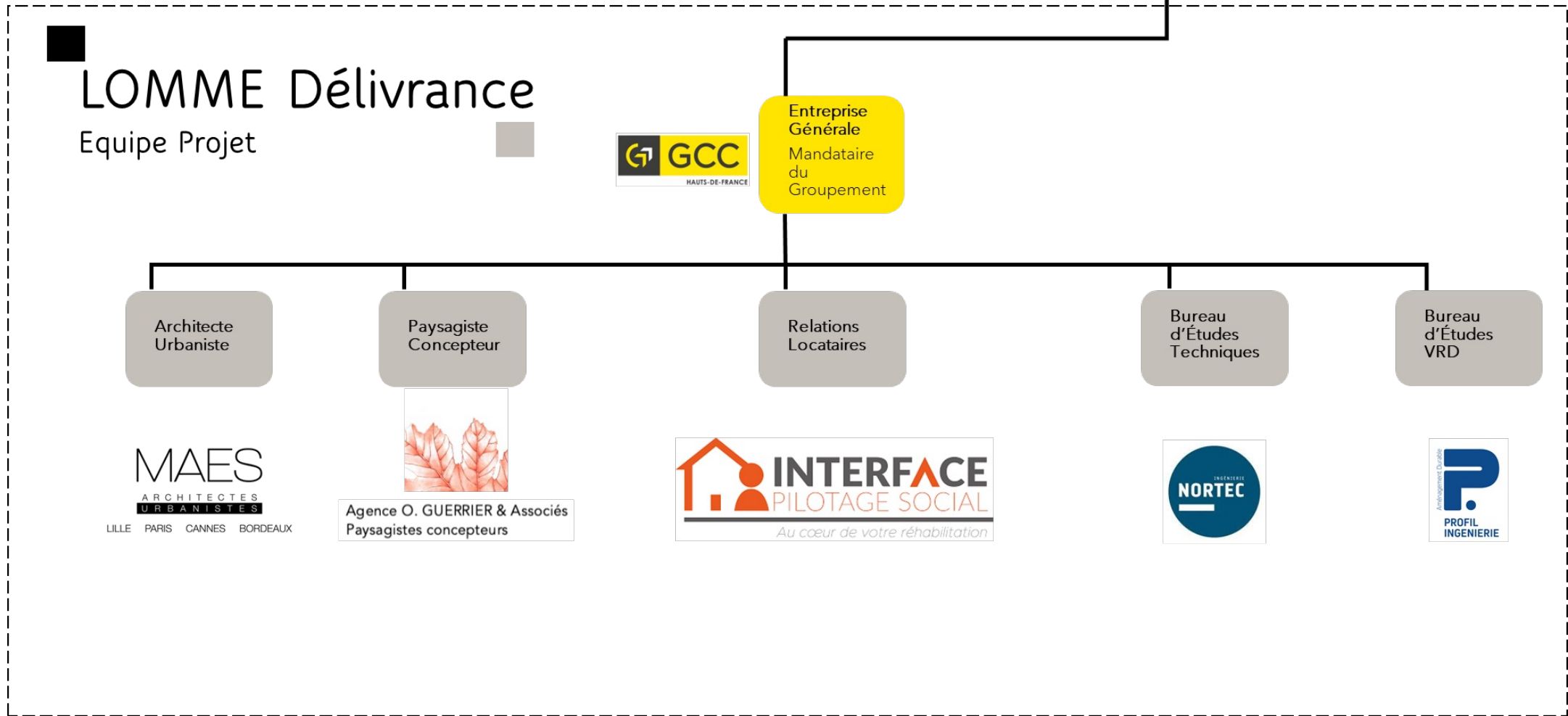
- Monsieur COJON : Directeur Général

Le Groupement de Conception Réalisation :

- Monsieur SCHOTS : Chef de projet
- Monsieur LATTAR : Architecte
- Madame VERCAEMER : Paysagiste
- Madame MULLER : Pilote sociale



Bailleur



PARTENORD HABITAT



Construction :

 - 58 logements

Réhabilitation :

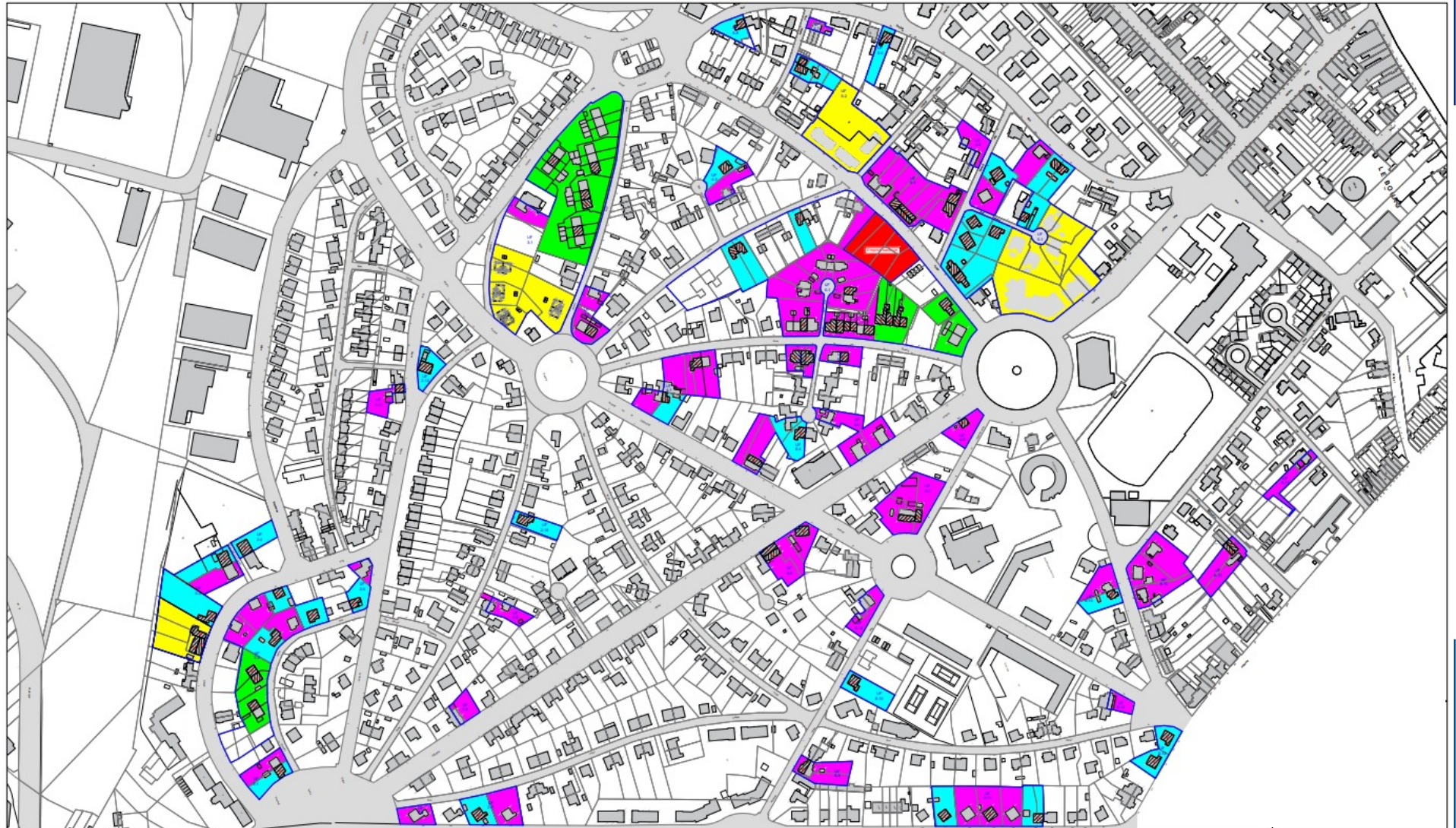
 - 122 logements

 - 122 logements

Démolition :

 - 30 logements

 - Base vie



Un programme architectural et paysager, répondant à différentes attentes :

- Conservation du patrimoine de la cité jardin
- Amélioration de la performance énergétique
- Offre de logement élargie mixant des typologies du T2 au T5
- Fonctionnement & Accessibilité
- Amélioration du cadre de vie

Ilot 5.1 : 38 logements = 22 collectifs (12 T2 + 10 T3) + 8 semi collectifs (4 T2 + 4 T3) + 8 individuels (8 T3)



Ilot 5.1 : 38 logements =
22 collectifs (12 T2 + 10 T3)
+ 8 semi collectifs (4 T2 + 4 T3)
+ 8 individuels (8 T3)



Ilot 5.1 : 38 logements = 22 collectifs (12 T2 + 10 T3) + 8 semi collectifs (4 T2 + 4 T3) + 8 individuels (8 T3)



Place Dompain

Ilot 5.1 : 38 logements = 22 collectifs (12 T2 + 10 T3) + 8 semi collectifs (4 T2 + 4 T3) + 8 individuels (8 T3)



Rue Vasseur

Ilot 5.2 : 12 logements individuels (6 T2 + 6 T3)



**Ilot 5.2 : 12 logements individuels
(6 T2 + 6 T3)**

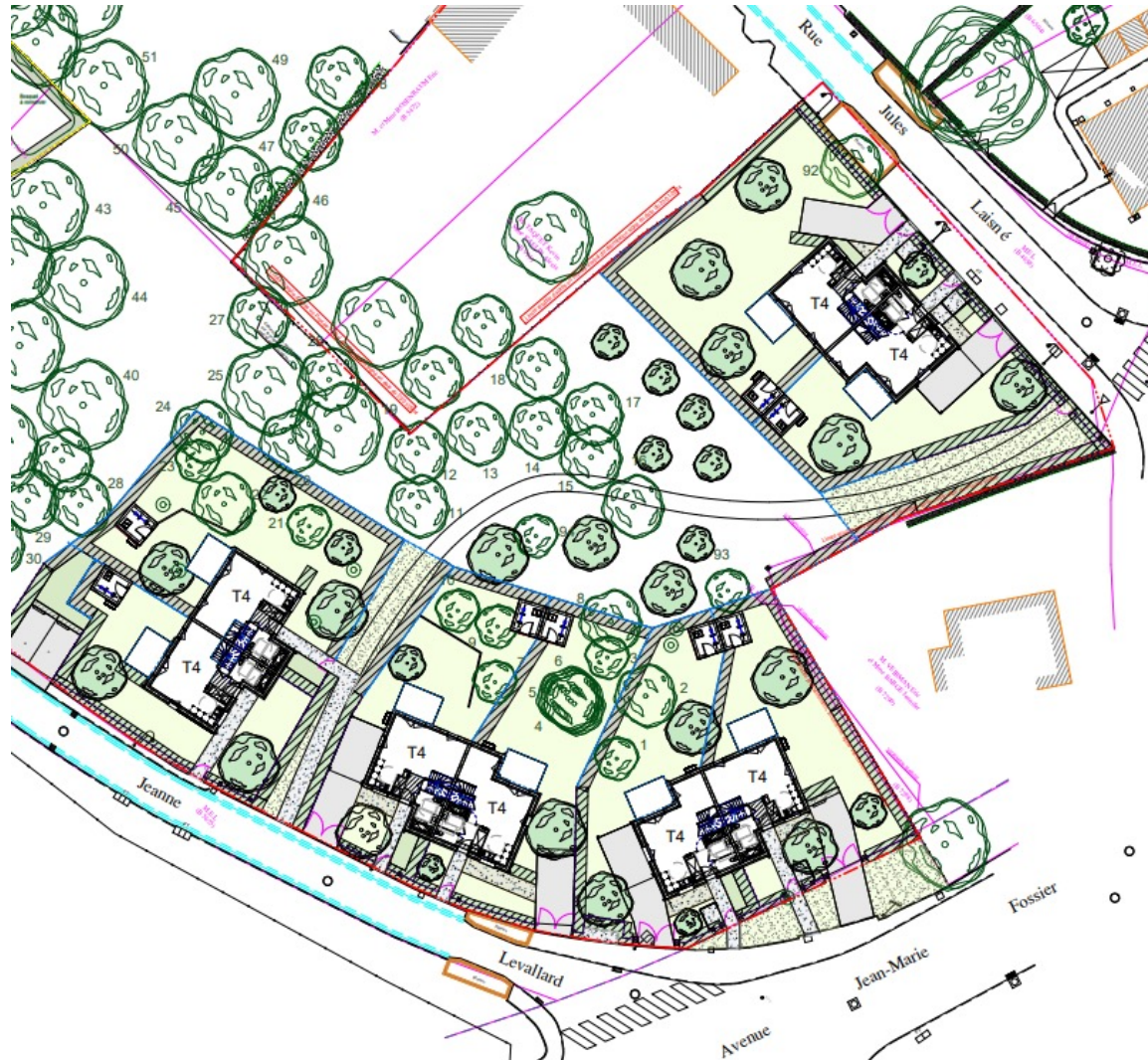


Ilot 5.2 : 12 logements individuels (6 T2 + 6 T3)



Rue Fosfer

Ilot 3.1 : 8 logements individuels (8 T4)



**Ilot 3.1 : 8 logements individuels
(8 T4)**



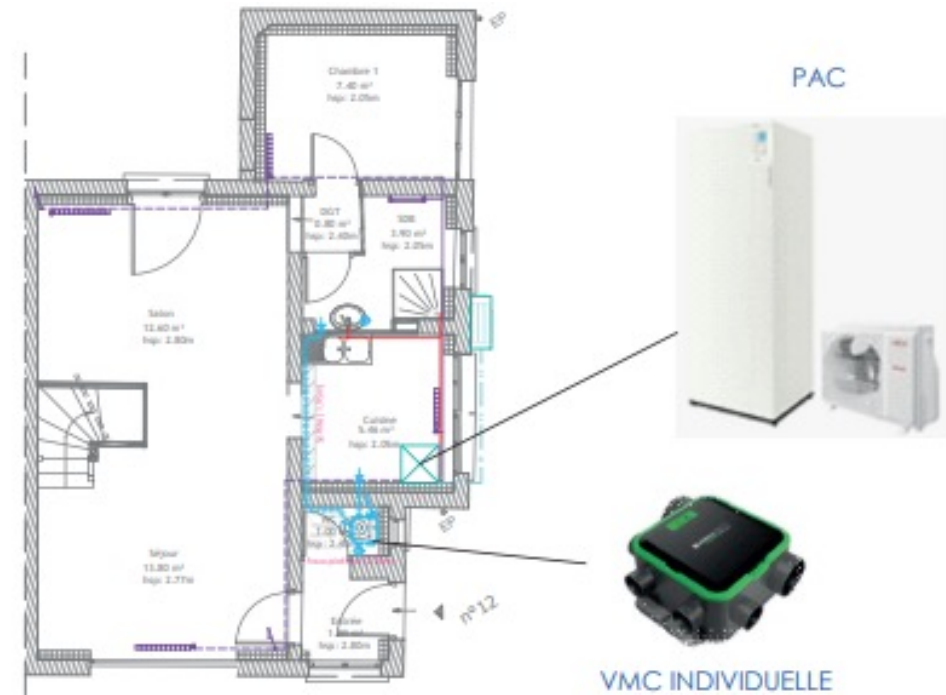
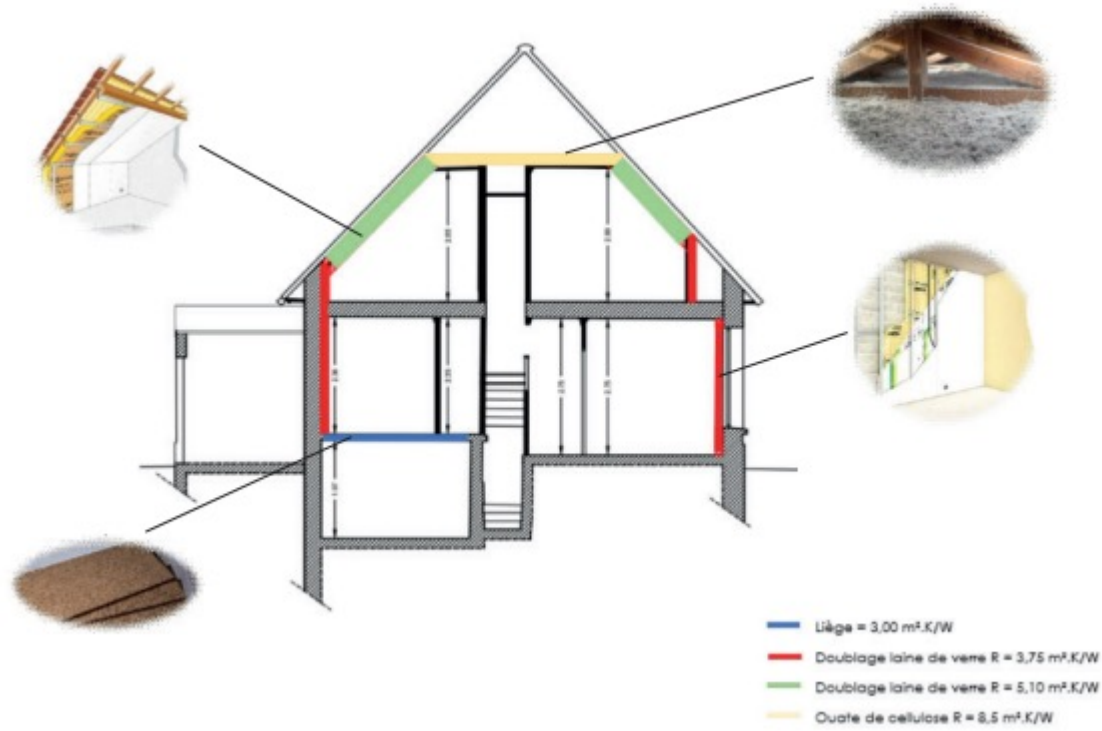
En synthèse :

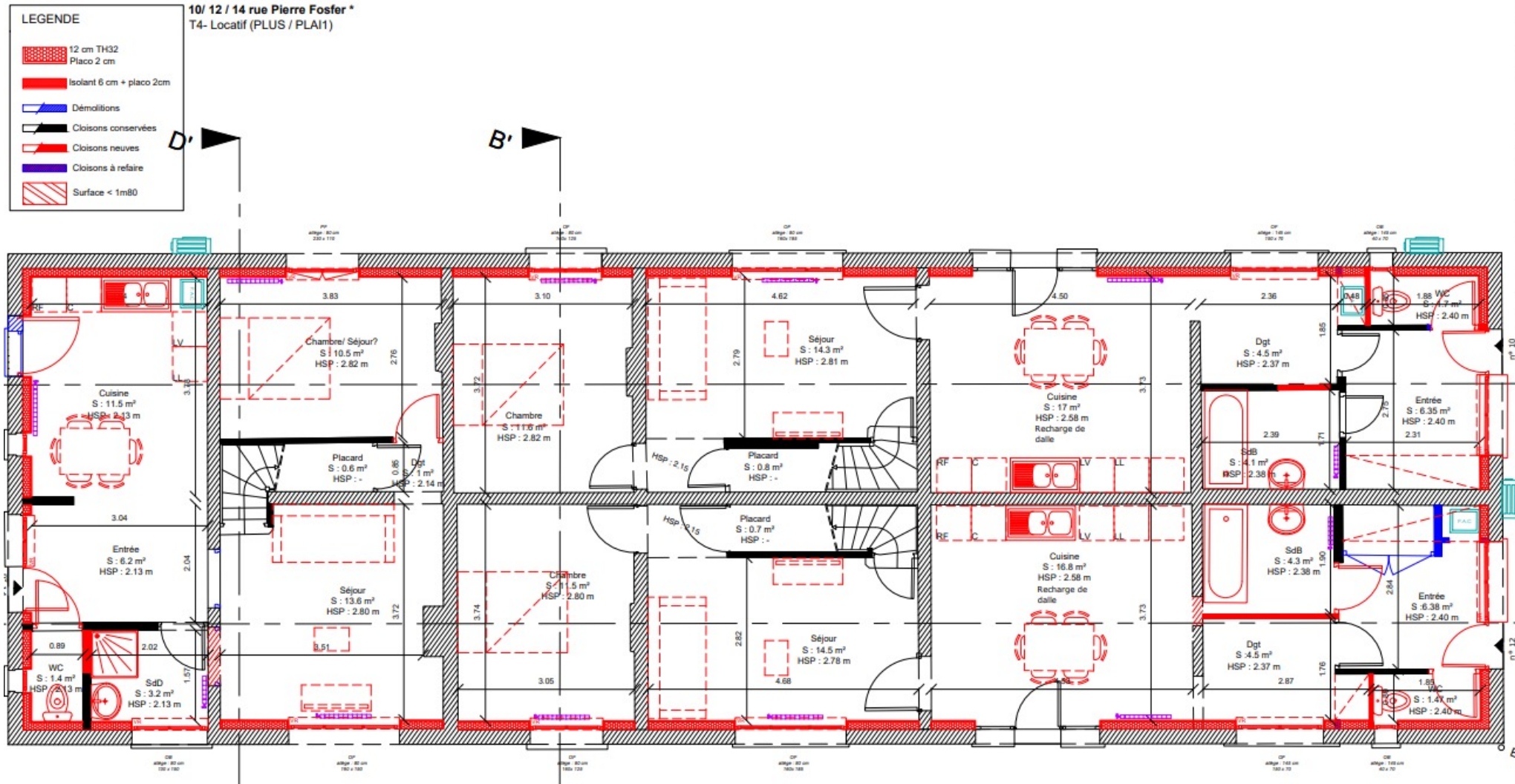
- 58 logements neufs construits
 - 22 T2
 - 28 T3
 - 8 T4
- Etiquette énergétique B

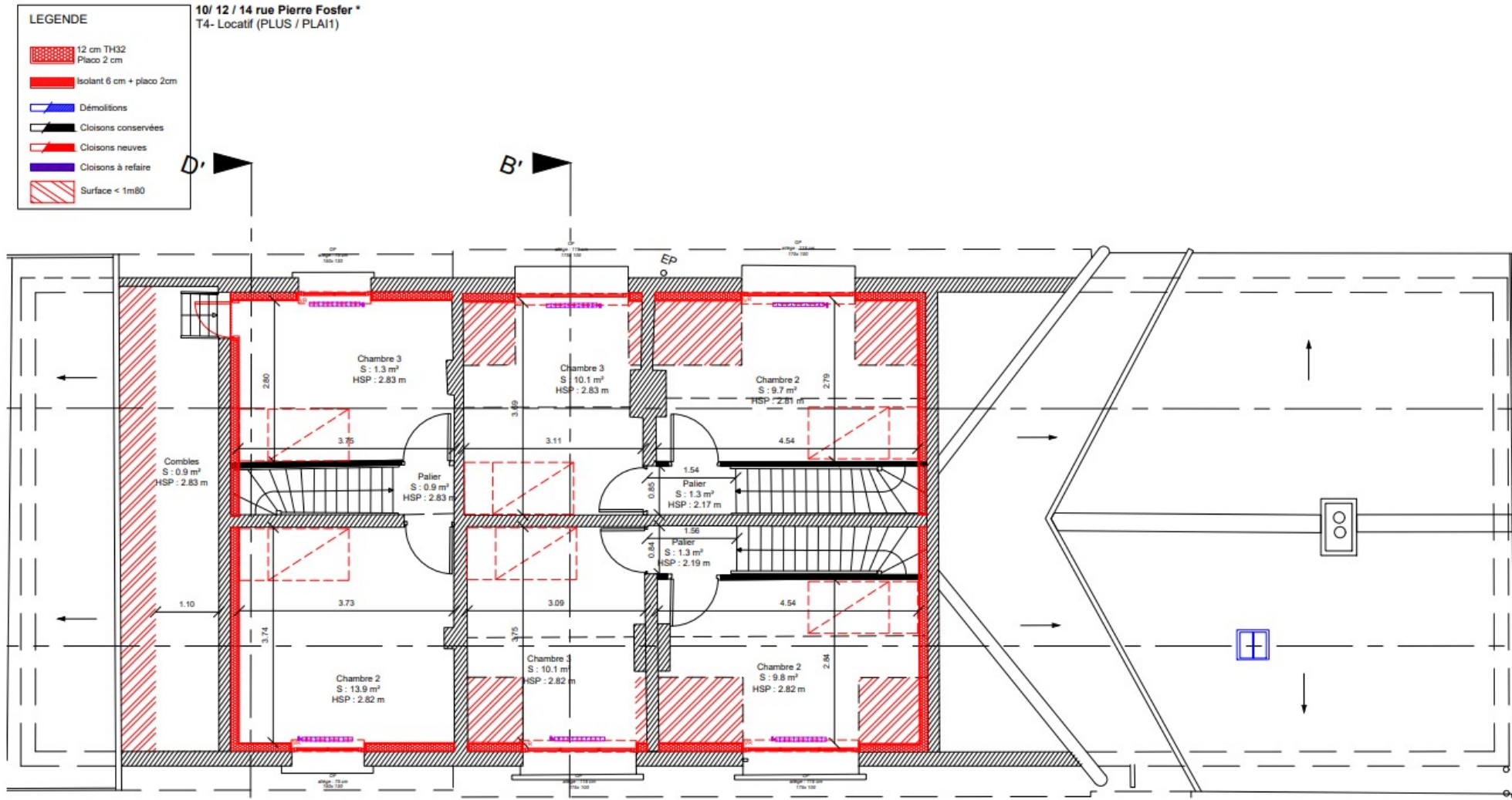


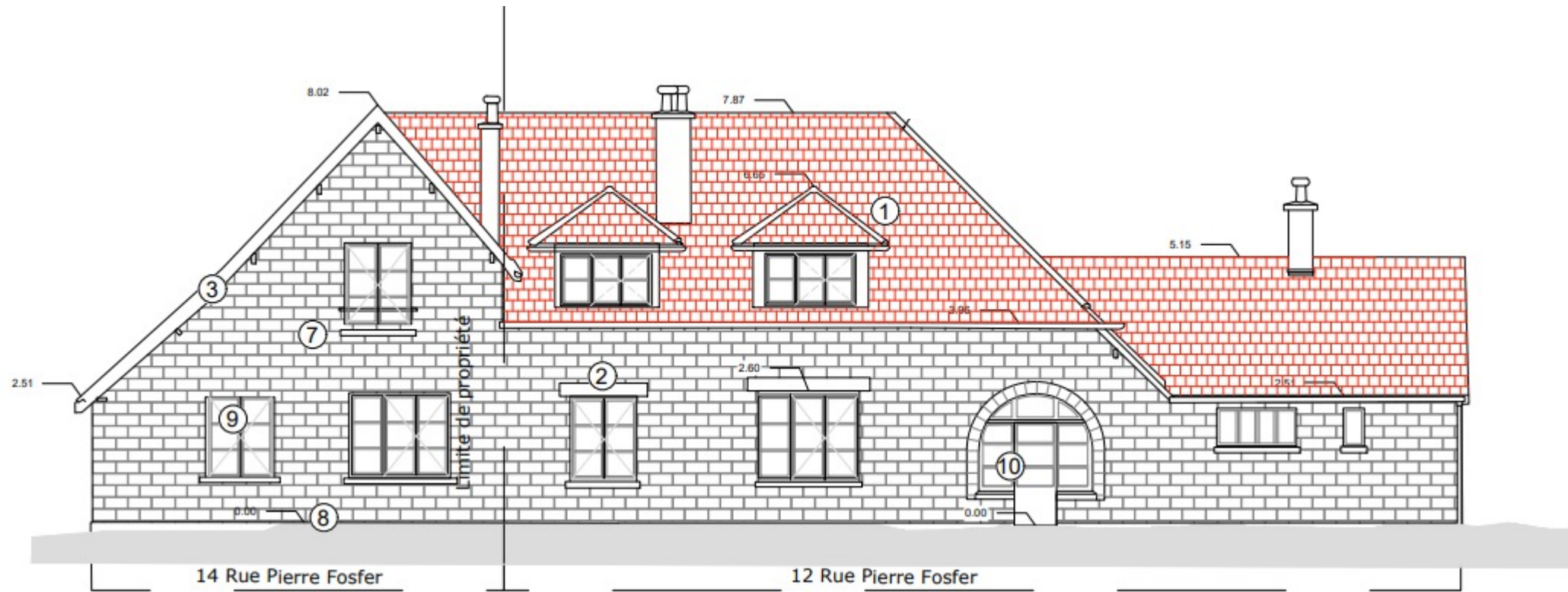
Programme travaux des 122 logements réhabilités :

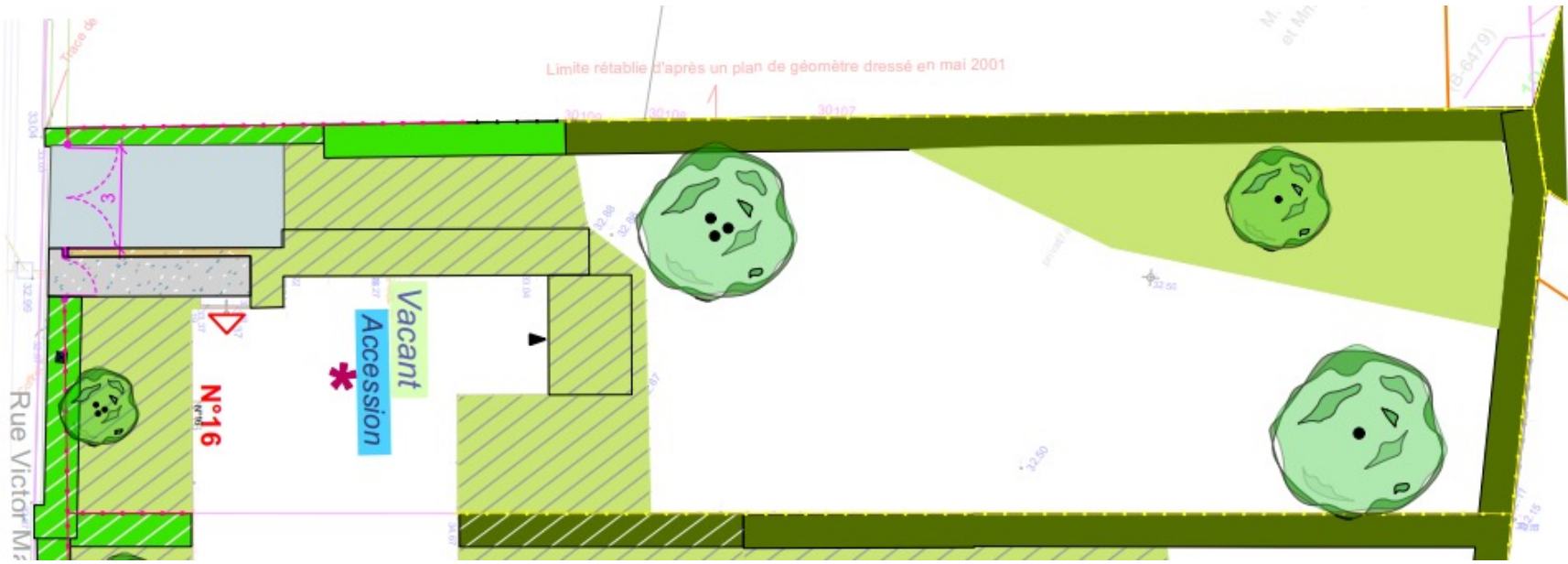
- Travaux préparatoires (démolition, curage, désamiantage, ...)
- Révision ou remplacement des couvertures selon diagnostic technique
- Remplacement des menuiseries extérieures (fenêtres et portes)
- Isolation périphérique des murs froids par l'intérieur (sauf cas particuliers traités par l'extérieur)
- Isolation des combles perdus
- Remplacement du chauffage central, des réseaux de distribution et équipements sanitaires, des installations électriques et de la ventilation
- Remplacement des revêtements de sol
- Mise en blanc des murs et plafonds
- Traitement des façades selon diagnostic technique (badigeon, nettoyage, rejointoiement, ...)
- Traitement des espaces extérieurs, accès, cheminements et stationnements selon diagnostic technique













Rue Giraud



Vue du 11 rue Hector Lemaire



Rue Albert Thomas

Un investissement de 38,3 millions d'euros

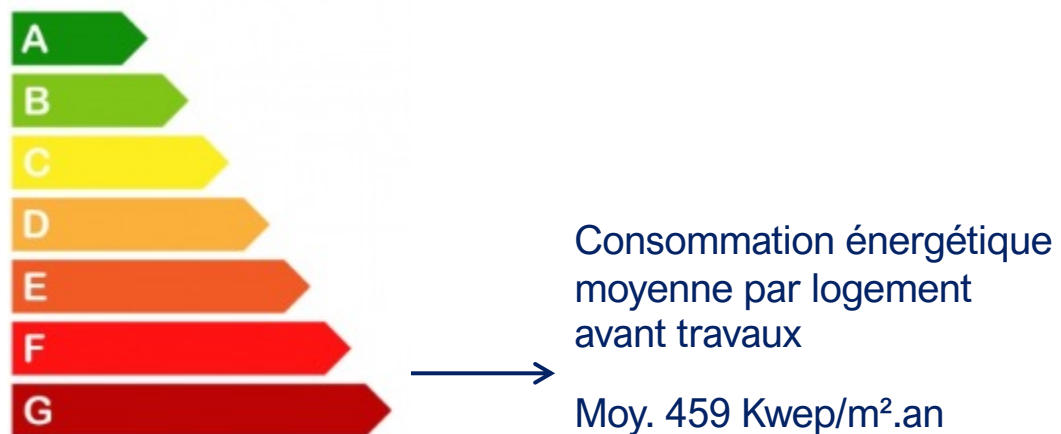
Le projet sera notamment financé par :

- La Métropole Européenne de Lille
- Le Département du Nord
- Partenord Habitat



Les travaux de réhabilitation que PARTENORD HABITAT vous propose de réaliser dans vos logements ont pour but essentiel de maîtriser l'évolution des charges liées à vos consommations énergétiques (chauffage, eau chaude sanitaire, etc.) tout en améliorant votre confort.

AVANT TRAVAUX



APRES TRAVAUX



L'**estimation** des consommations énergétiques a été établie à partir des informations du dossier Diagnostic et du prix de l'énergie suivant calcul réglementaire.

Typologie Logement	Gain annuel estimé TTC	Gain mensuel estimé TTC
Collectif – Gaz – T2 – 54m ²	767 €	64 €
Individuel – PAC – T5 – 94m ²	1220 €	102 €



- Sous réserve de l'obtention des autorisations d'urbanisme

Gestion de la relation locataires :

- **1 acteur dédié** => INTERFACE – Estelle Muller
- **1 mission** => Accompagner les locataires pendant la réhabilitation de leur logement et faire le lien avec le bailleur et l'entreprise générale
- **Contact** => par téléphone, par mail ou lors des permanences à la Maison du Projet





Maison du Projet :

- 41 rue René Bodèle
- Permanence 1 fois par semaine
- Lieu d'information et d'animation



Actions complémentaires :

- **Signature de la charte de relogement** par PARTENORD HABITAT avec la ville de LOMME et les associations de locataires de la Cité Délivrance

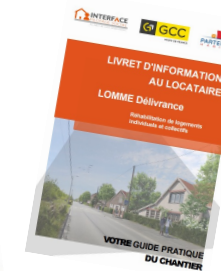
- **Mise en place de comités de suivi réguliers** entre PARTENORD HABITAT, la ville de LOMME et les associations de locataires

- **Dispositifs existants** de la Ville de LOMME (CCAS, ...)

- **Mission sociale d'accompagnement** mise en place par PARTENORD HABITAT

- **Associations de locataires** de la cité Délivrance (CNL, INDECOSA CGT)

- **Supports de communication** du groupement (livret d'information, Flash, ...)





Merci de votre attention



Nous sommes à votre écoute pour vos questions.