



# 15 MESURES DU MARAIS

## Faisons le point

Ville de  
Lomme





# Une démarche choisie AVEC & POUR les habitants

Il y a 18 mois, une **réflexion collective** a été menée **avec la participation active des habitants** (réunions publiques & balades urbaines) pour entendre les attentes du quartier.

- **15 mesures concrètes ont été dégagées** pour améliorer le cadre de vie.
- Aujourd'hui : **un point d'étape** sur **l'avancement de ces engagements.**





# 15 MESURES, 15 ENGAGEMENTS envers les habitants pour l'avenir du Marais.

Dans tous les domaines liés :

- Au **quotidien**
- A la **sécurité routière**
- A la **culture**
- A l'accès à la **pratique sportive**
- Au développement **des mobilités**



# 15 MESURES, 18 MOIS APRÈS. Où en est-on ?

## 01 Mise en place de permanences (Cyber-espace et Maison des Solidarités)

Les **permanences sont actives** dans les **Maisons des Solidarités Marais et Mitterie** :

- Ecrivain public
- Assistantes sociales de la Maison Nord Solidarité
- Mission locale - service Jeunesse
- CLCV
- CNL
- Médiateur numérique



15 MESURES, 18 MOIS APRÈS. Où en est-on ?

## 02 Ouverture des écoles hors du temps scolaire

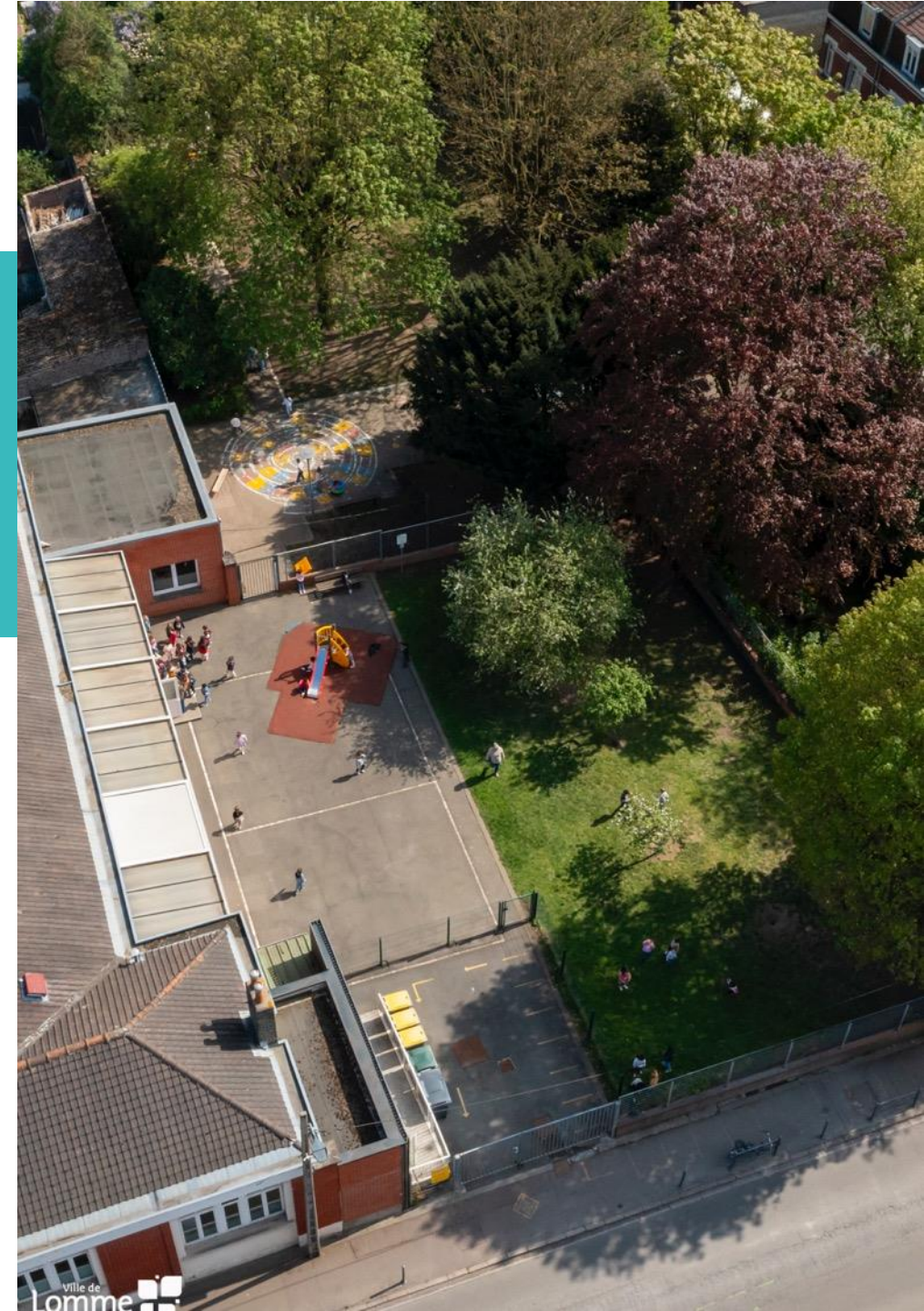
Pour les associations  
& les collectifs d'habitants

**Les cours d'école : des lieux d'animation.**

*(programmation culturelle et sportive des vacances  
scolaires « Estivales »)*

**COURS D'ÉCOLE VICTOR HUGO  
& ROGER SALENGRO :**

**Ouvertes du 8 juillet au 23 août 2024**  
(14h-19h / Hors week-end).

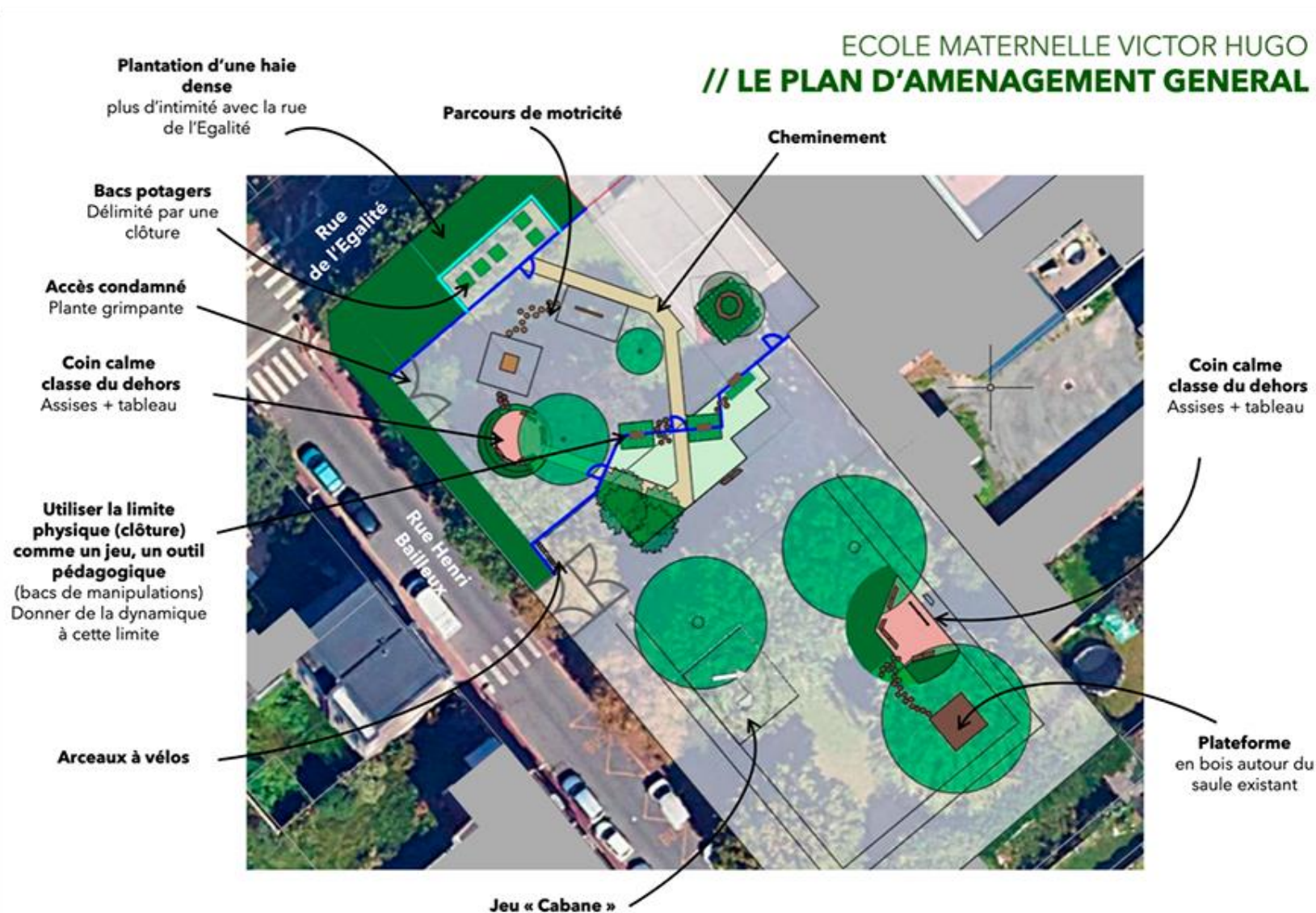




**COUR D'ECOLE  
VOLTAIRE SÉVIGNÉ :**  
Aménagement en cours.

**COUR D'ECOLE  
VICTOR HUGO :**  
Concertation  
avec les enseignants  
et les parents en cours

- Aménagement à l'été 2025
- Plantation à l'automne 2025



15 MESURES, 18 MOIS APRÈS. Où en est-on ?

## 03 Ouverture de la cantine scolaire aux personnes âgées

Temps d'échanges intergénérationnelles



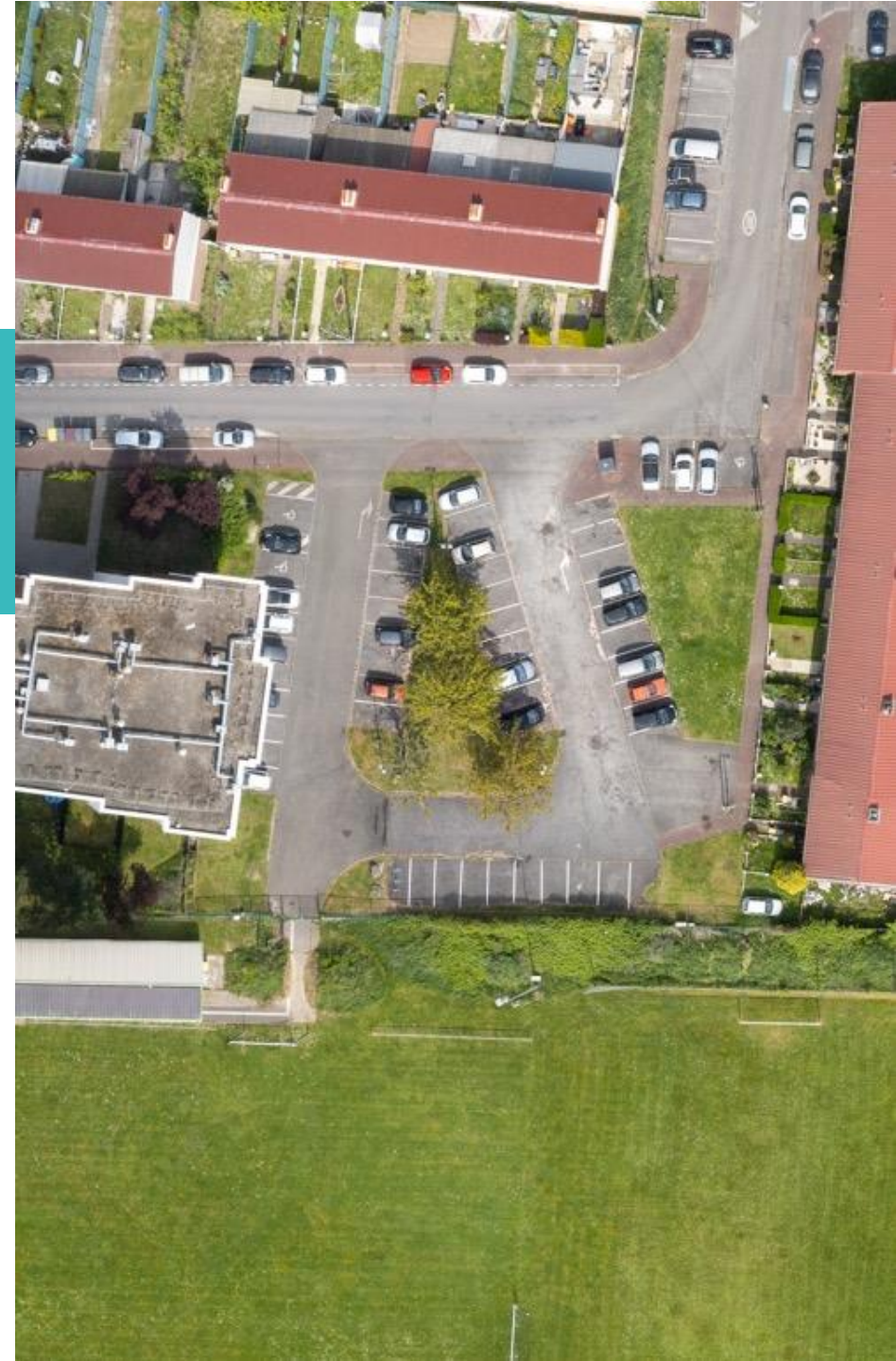
- 1 fois par trimestre, 1 repas partagé entre seniors et scolaires
- Organisé au restaurant scolaire **Voltaire-Sévigné**
- Un temps convivial
- Repas offert aux seniors participants



15 MESURES, 18 MOIS APRÈS. Où en est-on ?

## 04 Aménagement paysager du parking Gide

- **Concertation avec les habitants** à l'automne
- Objectif : **prise en charge des aménagements portés en 2026** par la MEL et la Ville, selon leurs compétences.
- **Réfection de la rue Lamy** (continuité du parking Gide) intégrée au **prochain Plan pluriannuel d'investissement** au regard de sa vétusté.





15 MESURES, 18 MOIS APRÈS. Où en est-on ?

## Réhabilitation du parc immobilier

Logements et amélioration des espaces verts  
(FOCUS LAMY ET VAUQUELIN)

05



### RESIDENCE LAMY

- **6 m € investis** par Habitat du Nord (4 tours réhabilitées - 69 logements).
- **Environ 90 000 € par logement** pour améliorer la qualité de vie.
- **Travaux** : isolation des façades, nouveau bardage, chauffage rénové, menuiseries remplacées.
- **Résidentialisation** du site, création d'un **jardin partagé** et **embellissement de la crèche** municipale.



## RESIDENCE VAUQUELIN

- Site géré par Partenord Habitat.
- Sujet n°2 dans le quartier.
- Quelques travaux réalisés (notamment sur l'électricité), mais l'état général reste préoccupant.

Demande de la Ville  
d'inscrire une rénovation globale  
au budget de Partenord.





15 MESURES, 18 MOIS APRÈS. Où en est-on ?

## 06 Avec la MEL, Actions à mener sur l'état de la voirie

### RUE VICTOR HUGO

(Du carrefour des rues Anatole France / de l'Egalité  
jusqu'au carrefour avec les rues Jules Noutour / Jean-Baptiste Dumas)

#### Travaux portés par la MEL

- **Requalification** de la rue Victor Hugo
- **500 k€ investis en 2023, 650 k€ en 2024** (incluant tapis rue de l'Église)
- Création de **ralentisseurs**, réfection de la **chaussée** et des **trottoirs**

#### Accompagnement de la Ville :

Installation de potelets, barrières, arceaux vélo (en attente de repose) et plantations (36 000 € investis)

### AUTRES RÉFECTIONS DE VOIRIE

**Rue de l'Égalité :**  
165 k€ (MEL)

**Rue de l'Église :**  
prévue en 2024

**Reprises  
ponctuelles :**  
rue des Martyrs de  
la Résistance



15 MESURES, 18 MOIS APRÈS. Où en est-on ?

## 07 Ouvrir le stade Gide sur le quartier

Proposer une offre d'ouverture aux jeunes avec présence d'animateurs



### PENDANT LES VACANCES SCOLAIRES

- **Animations** dans le cadre des Estivales 2025, Automnales 2025 et Printanières 2026...
- Portées **par les éducateurs sportifs** de la Ville
  - **Ouvert à tous, 1 jour par semaine**

### HORS VACANCES SCOLAIRES

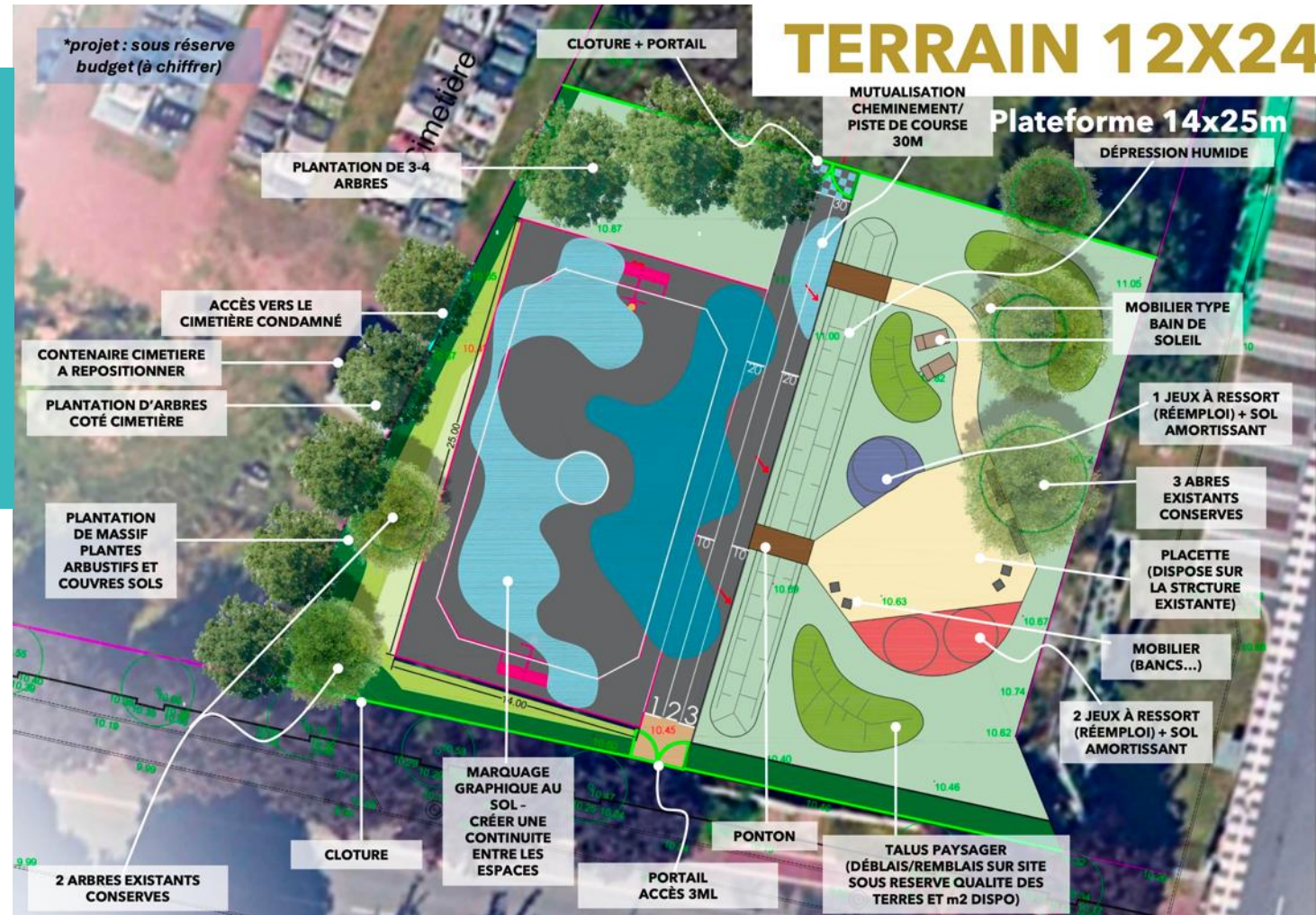
- **“Mercredis sport”** avec le service jeunesse
  - Accueil et animation **1 à 2 mercredis par mois** par un **animateur du service jeunesse**



15 MESURES, 18 MOIS APRÈS. Où en est-on ?

# 08 Création d'un espace sportif et récréatif dans le quartier

- Livraison prévue pour **octobre 2025**.
- **300 000 € investis**.
- Emplacement défini entre le cimetière du Marais et le supermarché Lidl.



15 MESURES, 18 MOIS APRÈS. Où en est-on ?

## 09 Développement de commerce de proximité

Groupement d'achat (Maison des Solidarités) & Boutique à l'essai

### VRAC : UNE ÉPICERIE ÉPHÉMÈRE RESPONSABLE

- **1 lundi par mois**, de 15h30 à 18h30, à la Maison des Solidarités Marais
- **Retrait de produits bio, locaux et responsables** (alimentaire et entretien)
- Organisation assurée **par l'association VRAC et ses bénévoles-adhérents**

### BOUTIQUE À L'ESSAI : ENCOURAGER L'ACTIVITÉ LOCALE

- **Un dispositif pour tester une activité dans un local commercial pour une durée limitée**
- **3 lieux identifiés :**  
**ancien café** (près de la rue des Tisserands) et **deux locaux vacants** (rue Victor Hugo et des Martyrs de la Résistance)
- **Sélection** des porteurs de projets selon des **critères définis par la Ville**



15 MESURES, 18 MOIS APRÈS. Où en est-on ?

# 10

## Priorité d'action de la Brigade Cadre de Vie



### DEPUIS 2024

- La moitié **des interventions** concentrée sur le quartier

### ACTIONS DE LA BRIGADE

- **Ramassage immédiat** des dépôts sur la voie publique, **contacte les bailleurs** pour les dépôts sur terrains privés, **identification des propriétaires.**

### PRIORITÉS 2023–2024

- **Intervention sur les containers** sortis hors horaires
- **Dépôts autour des PAV** (Thénard et Lamy) : signalements à la MEL

### PROJETS 2025

- Pose de **nouvelles poubelles**
- **1/2 journée d'intervention supplémentaire** (Marais / Mont-à-Camp)



15 MESURES, 18 MOIS APRÈS. Où en est-on ?

# 11

## Présence renforcée de médiateurs de rue

### DEPUIS 1 AN

- **Présence renforcée** (5 à 6 demi-journées par semaine)
- **Interventions ciblées** sur les secteurs et résidences les plus sensibles

### ACTIONS

- **Échanges réguliers** avec les habitants (notamment secteur Lamy), équipe de la Maison des Solidarités et les agents de proximité des bailleurs
- **Matches de futsal** organisés pour les jeunes pendant les vacances scolaires
- **Coordination avec la Brigade Cadre de Vie** pour des interventions rapides



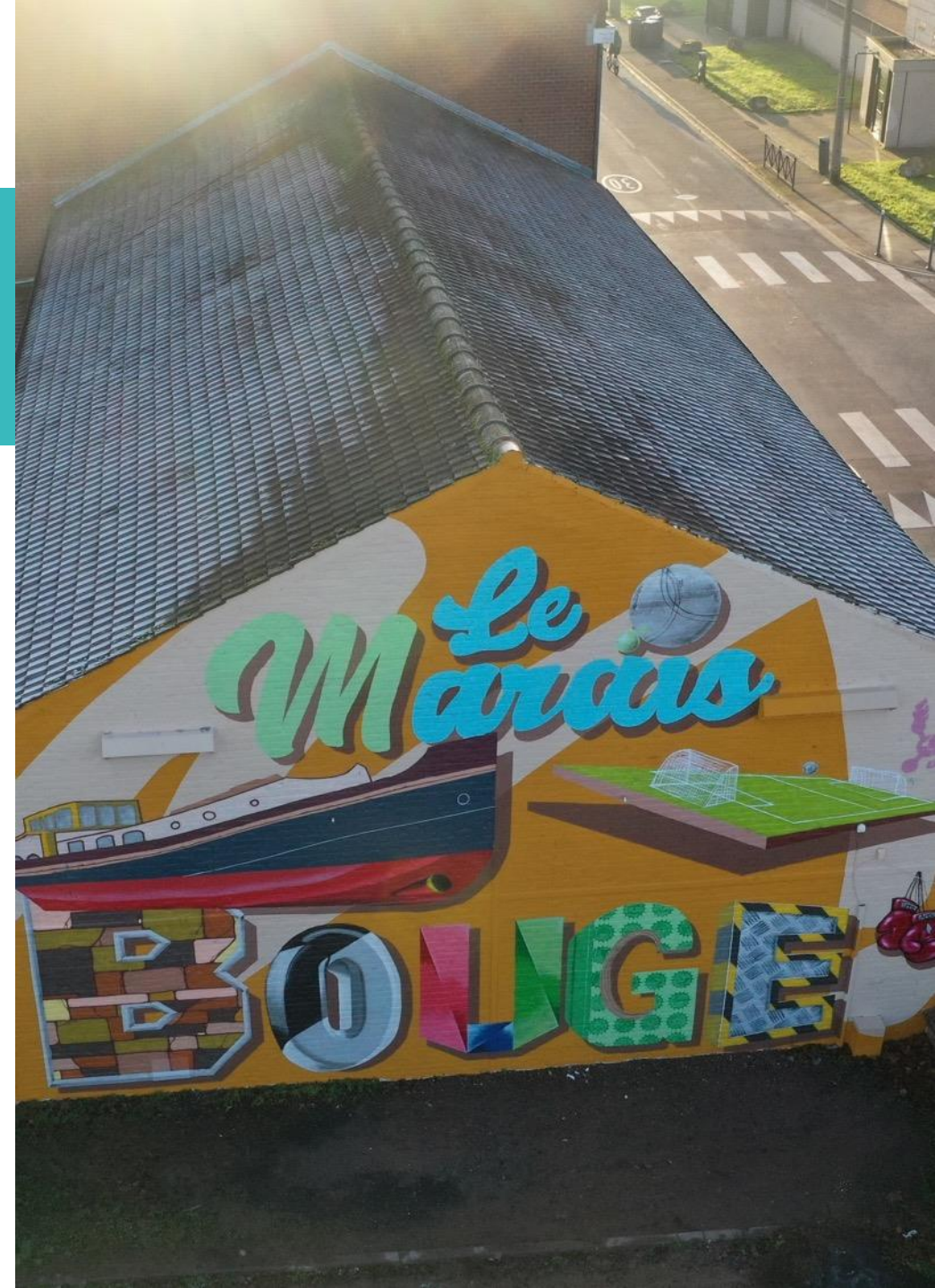
15 MESURES, 18 MOIS APRÈS. Où en est-on ?

## 12 Proposer un mur d'expression pour les artistes

- Une œuvre réalisée par le **street-artiste ATOME** (Mohamed Azaoum) **avec des jeunes du quartier**
- Peinte sur le **mur de la salle de karaté**, visible depuis le bouldrome

Un projet en 3 temps :

1. Création de l'œuvre – Novembre 2024
2. Ateliers participatifs – Novembre à décembre 2024
3. Lancement d'un "mur d'expression libre"  
À partir d'avril 2025





15 MESURES, 18 MOIS APRÈS. Où en est-on ?

# 13 Développement de l'offre d'animation culturelle

UNE OFFRE CULTURELLE RICHE, RECENTRALISÉE ET MIEUX VALORISÉE

## Saison 2024–2025

### - Saison Théâtre :

14 représentations du 18 oct. 2024 au 6 juin 2025 (scolaires & tout public) par le Théâtre Octobre

### - Programmation associative (Salle Claude Lepot)

- **Restitution des ateliers artistiques des écoles et des ateliers théâtre de la Ville** (Théâtre les Tisserands)

- **Restitutions artistiques et de loisirs des associations** (théâtre Les Tisserands)

- **Événements festifs** : Carnaval (dimanche 8 juin matin), Fête d'été (samedi 23 août au parc Rossignol) et Estivales 2025

15 MESURES, 18 MOIS APRÈS. Où en est-on ?

# 14 Organisation d'une fête d'été

## CLÔTURE DES ESTIVALES « FÊTE DU QUARTIER »

samedi 30 août 2025 – secteur Lamy

- **Un événement co-construit** avec les acteurs locaux, dont le Théâtre Octobre
- **Programme (en cours)** : spectacle “La ducasse à Barouf” de la Roulotte Ruche et Atelier “Henné” animé par la médiathèque.





15 MESURES, 18 MOIS APRÈS. Où en est-on ?

# 15 Etudier la création d'une piste cyclable et/ou de double-sens cyclables

(FOCUS RUE J. GUESDE, JB. LEBAS ET DR LEPAN)

## AMÉNAGEMENTS RÉCENTS RÉALISÉS

- **Rue des Martyrs de la Résistance :**  
double sens cyclable
- **Rue du Dr Lepan :**  
marquage double sens cyclable

## AUTRES AMÉNAGEMENTS

- **Rues Jean-Baptiste Dumas et Kuhlmann :**  
demande d'aménagement intégrée au PPI vélo





# ET ENCORE PLUS POUR LE MARAIS...

## ... en images

Naissance d'un nouveau  
parc « Rosa Bonheur »  
ouvert sur le Marais : **2,2 hectares**



Création du Pôle éducatif  
Voltaire-Sévigné

Coût total de l'opération :  
**2,3 millions €**



## Réhabilitation de l'Espace les Tisserands (à venir)

- Phase 1 : 2025-2026 **réfection de la toiture et panneaux photovoltaïques** (800 000€)
- Phase 2 : 2028-2029 **rénovation complète du bâtiment** après la Maison des Enfants



## Etude urbaine – En cours (avec la MEL)

Pour **mieux organiser les mobilités**, en particulier la circulation des poids lourds et **requalifier les friches** :

- **Mossley** : futur secteur d'habitat
- **Silo Standard** : projet d'activités économiques



## Création du boulevard industriel & le passage de la ligne de Bus à Haut Niveau de Service

Pour **désengorger le Marais** et  
**détourner le transit des poids lourds**  
en dehors du quartier.



## Vidéoprotection

**Installation de caméras**  
rue V. Hugo / angle Liberté, rue Lamy



## Engagement de Réfinal

**Financement de 2 études**  
(sol, oeufs, air et odeurs)



**Arrivée de 3 stations V'Lille**  
**complétée avec les**  
**vélos en libre service**  
(11 sites sur le Marais)

**Travail sur une station**  
**d'auto partage**  
Av. Notebart

